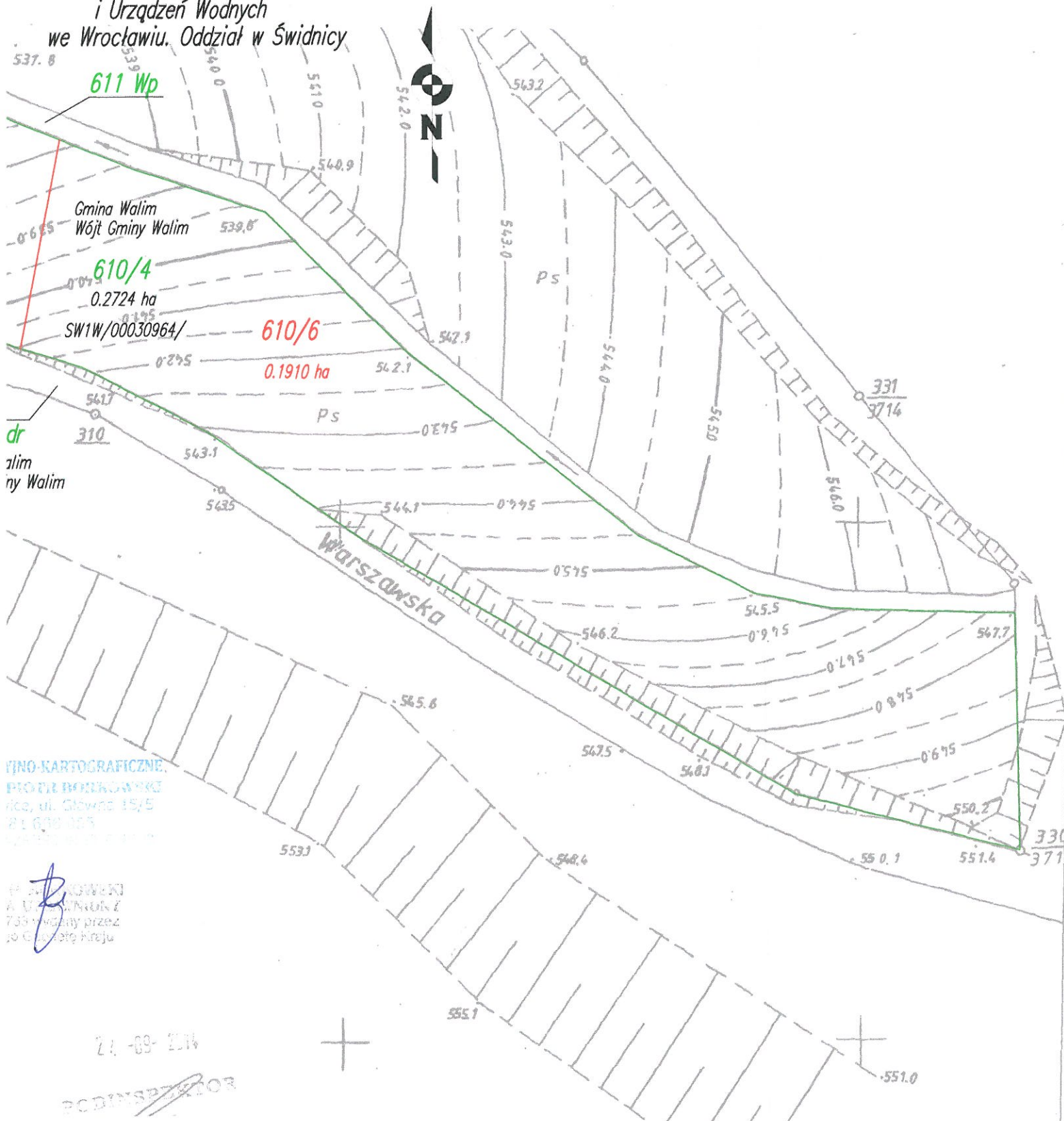


Dolnośląski Zarząd Melioracji
i Urządzeń Wodnych
we Wrocławiu, Oddział w Świdnicy



611 Wp

Gmina Walim
Wójt Gminy Walim

610/4

0.2724 ha

SW1W/00030964/

610/6

0.1910 ha

dr
Walim
ny Walim

ul. Warszawska

WYKONANO KARTOGRAFICZNIE
PROF. B. BORKOWSKI
ul. Główna 15/5
71-630-055

PROJEKTOWAŁ
A. URBANOWICZ
738-1000000 przez
10 G. 1000000

21-89-114

PROJEKTANT